

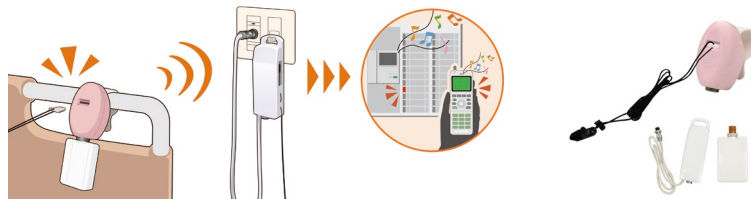


ワイヤレスうーご君の正しい使い方

<有線式との違い>

①

うーご君はセンサー本体のプレートが抜けるとナースコールが鳴ります。



有線式

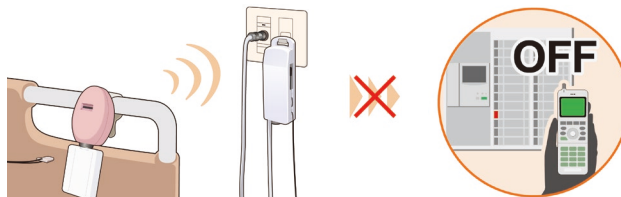
ワイヤレス式

②

有線式は復旧ボタンを押しても音は鳴り続けます。
(プレートを戻さないでいると)

②

ワイヤレス式は復旧ボタンを押すと音は止まります。
(プレートが抜けたままでも)



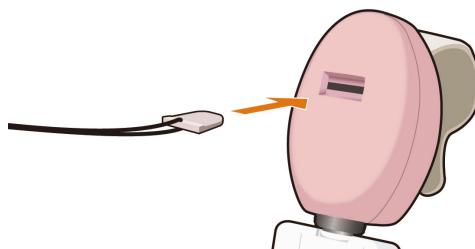
③

必ず呼び出しのあった現場へ行ってください。
※音が消えています。
忘れてしまう事の無いようにしてください。



④

プレートが差し込まれていないと、離床が発生してもうーご君は働きません。
プレートは必ず戻しましょう。



お問い合わせは：

 株式会社 ホトオン

〒169-0073 東京都新宿区百人町1-11-26
TEL 03-5330-9221 / FAX 03-5330-9222
WEB www.hotron.co.jp