

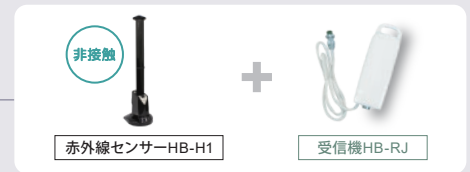
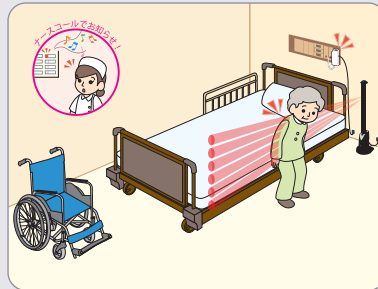
ワイヤレスに切り替えませんか？

ベッド横に、病室出入口に、トイレに、そっと置くだけ。直接触れないのでウイルスの感染リスクを軽減！



赤外線センサー **非接触** 置くだけポール君

ワイヤレス ベッド周り トイレ ドア付近



仕様&価格

型名	HB-H1
方式	赤外反射方式の測距による完全静止
電源	AC100V 50/60Hz 専用アダプタ (DC9V出力) 使用
サイズ	W180×H760×D180mm

① センサー [HB-H1]	¥59,800 (税抜)
② 受信機 [HB-RJ]	¥35,000 (税抜)

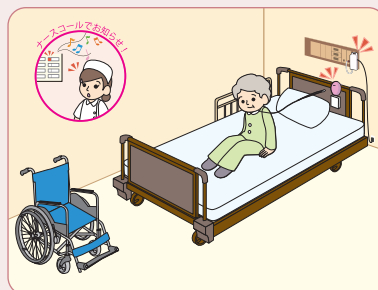
セット標準価格 **¥94,800 (税抜)**

本体からプレートが抜けるとナースコールでお知らせ。



体動コール うーご君

ワイヤレス ベッド周り トイレ



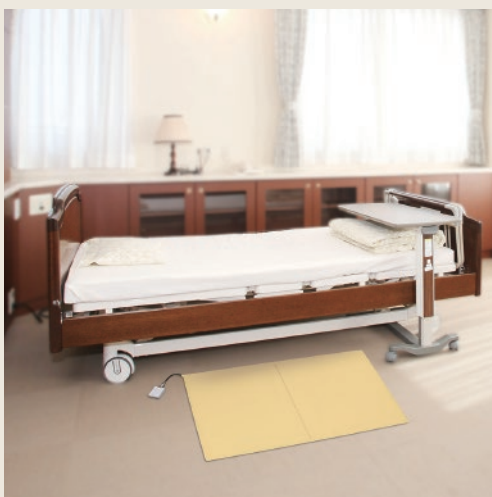
仕様&価格

型名	HB-TV3-TVH3
方式	張力利用検出方式
サイズ	W50xH78.5xD32mm

① センサー [HB-TV3-TVH3]	¥15,180 (税抜)
② 送信機 [HB-RS]	¥25,000 (税抜)
③ 受信機 [HB-RJ]	¥35,000 (税抜)

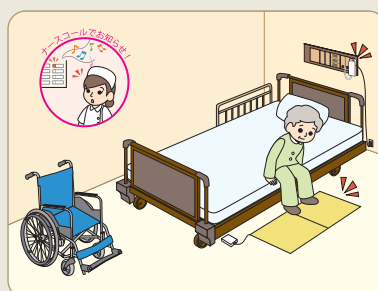
セット標準価格 **¥75,180 (税抜)**

ベッドの横に敷き、ナースコールと連動して離床をお知らせ。



マットセンサー たためる薄型マツ太君

ワイヤレス ベッド周り ドア付近



仕様&価格

型名	HB-UST
方式	質量検出方式
サイズ	W900xH600xD5mm

① センサー [HB-UST]	¥66,000 (税抜)
② 送信機 [HB-RS]	¥25,000 (税抜)
③ 受信機 [HB-RJ]	¥35,000 (税抜)

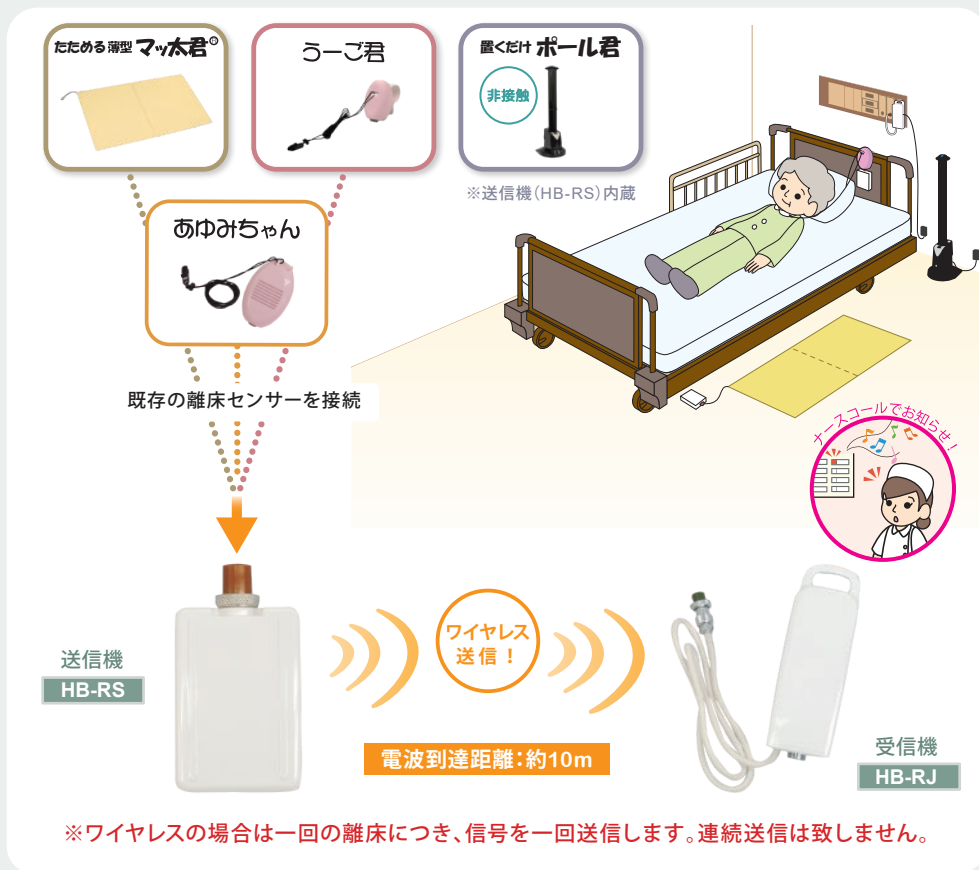
セット標準価格 **¥126,000 (税抜)**

センサーに送・受信機を接続するだけで、ワイヤレス化！ナースコールに連動して離床をお知らせ。

ナースコール連動型 ワイヤレスセット

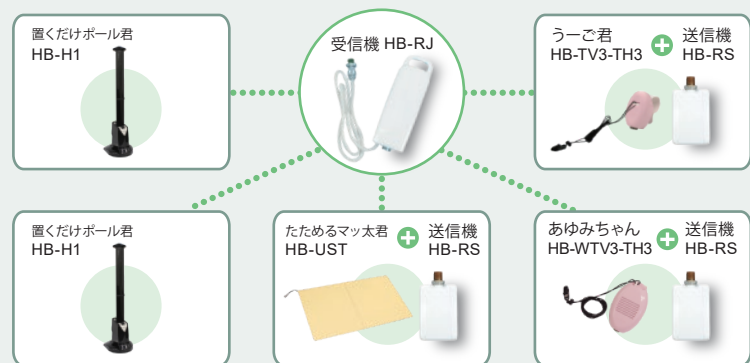
ワイヤレス化したら・・・

- 1 つまづき/転倒の不安を軽減
- 2 断線故障のリスクを低減
- 3 余計な配線がないため、清潔ですっきり
- 4 設置場所を選ばずレイアウトも自由
※送信機と受信機の距離は10m以内
- 5 患者様の行動パターンに応じて設置可能
- 6 1台の受信機で最大5台までの送信機を登録可能



受信機1台でセンサー5個まで登録

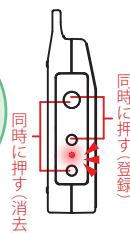
ポール君、うーご君、マット太君、あゆみちゃんを同時に使用できます。



※ポール君、うーご君、マット太君、あゆみちゃんに接続可能です。

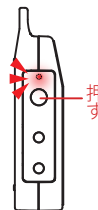
便利な3つの機能

簡単登録・消去



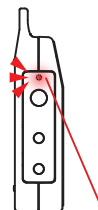
同時に長押し(3秒)すると受信を待機します。送信機から電波を発信し受信させたら登録完了です。消去は消去ボタンを同時に長押し(3秒)で完了。

スイッチ入れ忘れ防止



一時停止ボタンを押すと5分間停止します。5分後、自動的に運用モードに戻りますので安心です。

電池切れお知らせ



送信機の電池が少なくなってきた場合、運用モード動作表示LEDで送信機の電池交換をお知らせします。

受信機 HB-RJ	送信機 HB-RS	型名(受信機)	HB-RJ
		電源(受信機)	AC100V 50 / 60Hz 専用アダプタ(DC9V出力)使用
¥35,000 (税抜き)	¥25,000 (税抜き)	型名(送信機)	HB-RS
		電源(送信機)	単4アルカリ乾電池×2本
		電波到達距離	約10m(見通し自由空間距離)
		周波数	315MHz(微弱無線局)

※本製品は電波法で認められた「微弱無線局」315MHz帯の製品となります。

本機が周辺機器へ影響を与えることはほとんどありませんが、本機を極端に周辺機器へ近づけた場合、ノイズ混入、誤動作といった影響を与える場合があります。ご使用前には医用電気機器等周辺機器に悪影響を及び及ぼさない事を確認した上で、ご使用ください。

Sensors in your life.



株式会社 ホトオン

〒169-0073 東京都新宿区百人町 1-11-26
TEL:03-5330-9221/FAX:03-5330-9222
URL:www.hotron.co.jp

※仕様など予告なく変更する場合がございますのでご了承下さい。
※掲載内容は2024年4月現在のものです。



ホトロングループは「ISO9001」・「ISO14001」を取得しております。